

ふあみりあ

ご縁で繋がったお客様との関係を育む情報誌



有限会社 須崎自動車商会
SUZUKI AUTO SERVICE

〒383-0053
長野県中野市大字草間1708
☎0269-22-4790
営業時間 8:30~18:00

<https://mytown-carshop.jp/scd26522036/>



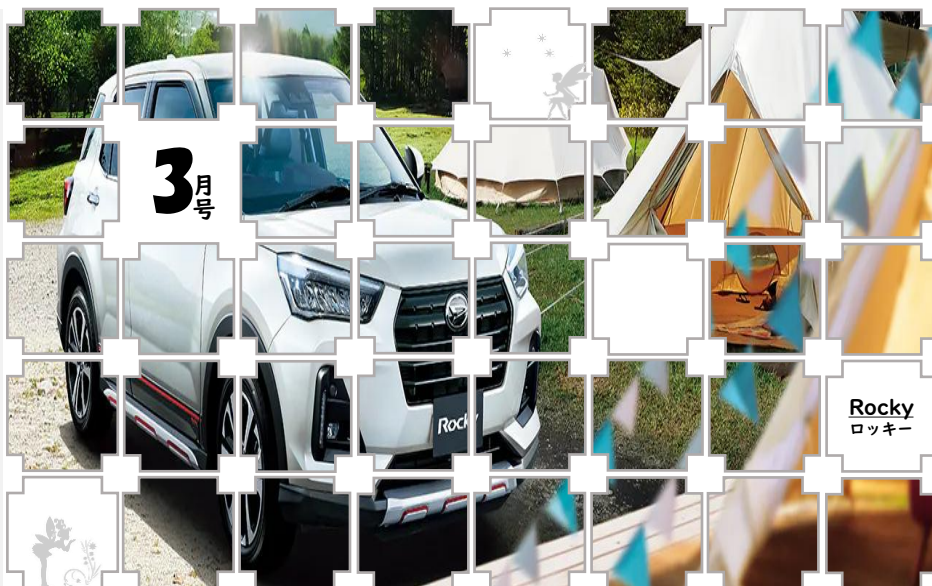
🏠 ホームページ



ふあみりあ information

- ・お役立ちコラム
【車検の受付可能期間編】
- ・整備士のたまご
【サイドブレーキ編】
- ・お楽しみ広場
【ぬりえ編】

をテーマにお送りします♪



社長のコラム



(社長 須崎 茂)

今年の冬は2月中旬に大雪が降りたり最強寒波が訪れるなど、久しぶりに冬らしさを実感する季節となりました。それでも寒さが和らぎ春の訪れを感じる日がふえてきましたね。皆さまいかがお過ごしでしょうか？

暖くなると外出の機会も増え、ドライブが楽しい季節になります。せっかくのお出かけ、愛車もきれいな状態で迎えたいものです。冬の間蓄積した汚れや融雪剤の影響をそのままにしておくと、ボディのダメージやサビの原因にもなります。

春を迎えるこのタイミングで洗車や下回りの点検、オイル交換など、愛車のメンテナンスをしてみたいかがでしょうか？

私自身も冬は寒さに負けて巣ごもり気味でしたが、これからの季節は積極的に外へ出かけ、アウトドアなども楽しみたいと思っています。皆さまも快適なカーライフを楽しんでください！

それでは、『ふあみりあ』3月号が始まります！

最後までお楽しみください☆

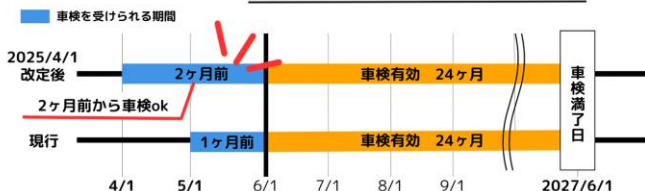
令和7年
4月より

お役立ちコラム

車検を受けられる期間が延長します！

現在、車検は有効期間満了日の1カ月前から車検を受けることができますが、令和7年4月からは全国一律に「2カ月前」から車検を受けられるようになります。

■車検の受付可能期間の改正 「1ヶ月前」→「2ヶ月前」へ変更



ホームページより引用

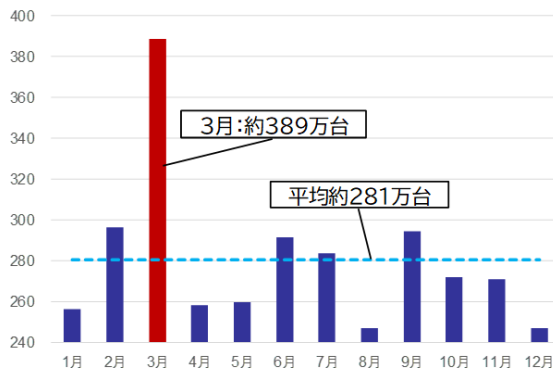
車検有効期間が短くなるのでは？

これまでも、2カ月前から車検を受けることは出来ましたが、前倒しになった分次回の車検までの期間が短くなり残りの有効期間分だけ損をすることになっていました。しかし、今回の車検制度改正により令和7年4月からは、2カ月前に検査を受けても、**次回の車検までの有効期間は変わりません。**

車検の受付可能期間変更の背景

現在は、車検期限の1カ月前から車検を受けることができますが、特定の期間特に年度末に継続車検が集中することで自動車整備工場等の業務に大きな負担がかかり、その結果、お客さまが車検の予約を取りづらいなどの問題がありました。そのため、特定の期間に集中する検査業務を分散させ自動車整備工場等の負担を減らすことで、お客さまの利便性向上を図ることを目的としております。

月別の車検台数



月別車検台数[万台](2019年から2023年までの5年間ににおける平均)

ホームページより引用

道路運送車両法施行規則を改正

道路運送車両法施行規則を改正し、『有効期間満了日の2カ月前から満了日までの間』に車検を受けても、残りの有効期間が失われません。また、自賠責保険の有効期間も、車検の制度改正に伴い2カ月前から手続きができるようになります。(令和7年4月1日に施行されます)

車検のご予約は
お早めに！



これにより、車検を受ける期間が60日間の余裕がありますが、今まで通り大きく変更する事はなく車検を進めて参ります。ただ須崎自動車においても、月によっては車検台数に偏りがあるため、お客さまには2カ月前から車検のご協力をお願いする場合がございます！
ご迷惑をおかけいたしますが、ご理解の程よろしくお願い申し上げます。

整備士のたまご



3級整備士の私が考えるちょっとした役立つ情報を皆さんへ発信するコーナー『整備士のたまご』です。

『サイドブレーキ』もうすぐ死語に！？ サイドから消えつつあるサイドブレーキの進化について

現在販売されている新車の多くに、電動パーキングブレーキが採用されているのをご存知でしょうか？サイドブレーキは、手引き式→足踏み式→電動式と進化してきております。このようにして進化をとげているサイドブレーキの利点や操作方法など調べてみましたのでご説明したいと思います！



手引き式
パーキングブレーキ

1980年代ごろまでは、手引き式のパーキングブレーキが一般的でした。この手引き式パーキングブレーキの利点は、構造が簡素でコストが安いこと！また、腕の力加減で効きの強さを変える事も出来ます。

操作方法 **ON** : ボタンを押さず、レバーを引き上げる
OFF : ボタンを押しながら、レバーを押し下げる

1980年代～2000年代に入り、AT車が増え始めると、足踏み式パーキングブレーキが登場する。足踏み式が登場した理由としては、手で引くよりも、足で踏んだほうが、より確実にパーキングブレーキを作動できる、ということと、クラッチペダルがあった場所へパーキングブレーキを配置すれば、レバーを無くし、そのスペースを違う装備に充てられるという利点があります。



足踏み式
パーキングブレーキ

操作方法 **ON** : ペダルをカチッと音がするまで踏み込む
OFF : ペダルを再度カチッと音がするまで軽く踏む

2015年～現在

2006年に高級車が電動パーキングブレーキを採用したのを皮切りに、2015年ごろからは軽自動車にも採用する車が増えるようになり現在に至ります。操作力が少なくすみ、レイアウトもスイッチ程度のスペースがあればよいのでデザインや利便性にすぐれている。



電動式
パーキングブレーキ

操作方法 **ON** : スイッチを引く
OFF : ブレーキを踏んでからスイッチを押す

※ メーカー間で統一された操作方式がなく、押しで解除のクルマもあれば、引いて解除のクルマもある。

＼ 参考にしな ください



このようにサイドブレーキには三種類もあるため、運転するクルマによって操作が異なり、混乱してしまうこともありますよね。操作方法を知っておくだけでも、代車やレンタカーを運転するとき戸惑わずに済むかもしれません…。

お楽しみ広場

リラックス&チャレンジ! 今月のお楽しみ ♡



Light you up  DAIHATSU



編集長も / 塗ってみましたよ!

ちょこっと脳トレ
頭も手もフル活用♪
少し遊んでみませんか?

【みほん】



 **編集後記**

山菜採りが趣味で、春が待ち遠しくてたまらない編集長の須崎純子です!

3月に入るとすぐにフキノトウを見つけ、さっそく天ぷらにして頂きました。ほろ苦い春の味に、今年もまたこの季節が来たなあとしみじみ感じます。これからタラの芽やコンアブラ、ワラビなど次々と春の恵みが顔を出すのが楽しみです。皆さんのまわりにも、春

は訪れていますか? ちょっと外に出て、足元や木々の芽吹きを探してみると、小さな春をみつけられるかもしれませんよ!

『ふぁみりあ』を最後までお読みいただきありがとうございました。次回『ふぁみりあ』の発行は5月を予定しております。

それでは、次回の発行も楽しみにお待ちください☆ 山菜採りに行ってきまあ〜す♪